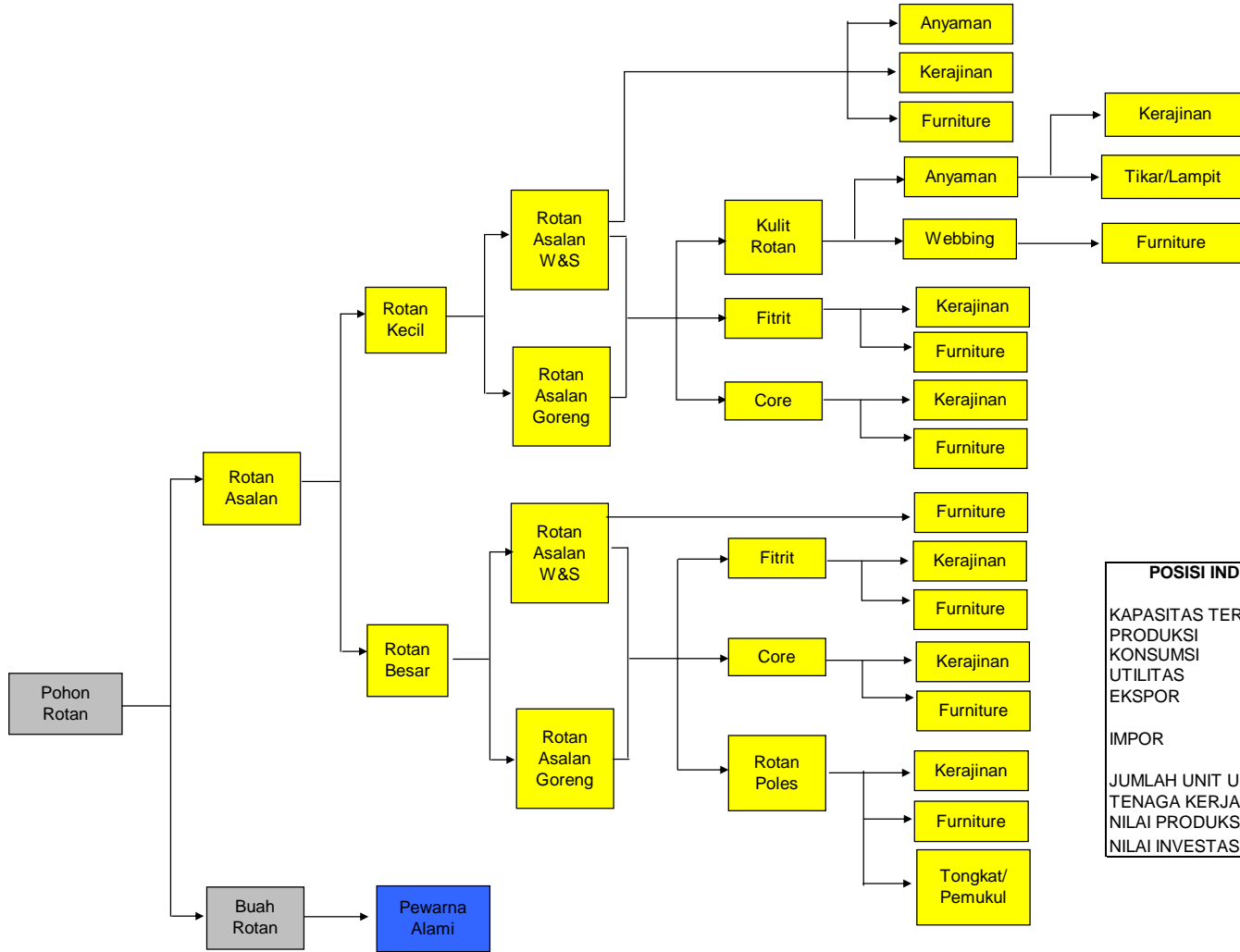


POHON INDUSTRI ROTAN



KAPASITAS TERPASANG	551.585	Ton/Th
PRODUKSI	373.88	Ton/Th
KONSUMSI	196.986	Ton/Th
UTILITAS	67.78	%
EKSPOR	VOL 216.423	Ton
	NILAI 462.017	US \$ RIBU
IMPOR	VOL 2.708	Ton
	NILAI 3.739	US \$ RIBU
JUMLAH UNIT USAHA	614	Perusahaan
TENAGA KERJA	276.584	Orang
NILAI PRODUKSI	3.191.198	Rp. Juta
NILAI INVESTASI	1.008.347	Rp. Milyar